

Contactsporen



Contactsporen

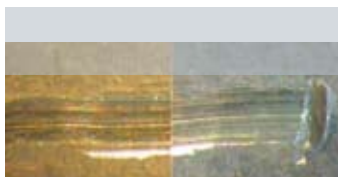
Het vinden, verzamelen en onderzoeken van sporen op een plaats delict zijn fundamentele stappen in elk forensisch onderzoek. Onze expertise op dit gebied is al in talloze belangrijke zaken een onmisbare steun gebleken.

Wij onderzoeken kenmerkende sporen van schoeisel, gereedschappen, glas, wapens, verf, vezels, bouwmaterialen en ander bewijs in deeltjesvorm. Onze uiterst geavanceerde chemische analysemethoden maken een nauwkeurige identificatie mogelijk van sporen die zijn achtergebleven in de vorm van kruitrechten, brandversnellers en glijmiddel. Daarnaast leveren wij onze zogeheten 'schoeiselservice' en een omvangrijke fotoservice voor plaats delict. Bij het zoeken naar sporen op de plaats van het misdrijf gaan onze forensisch experts vanzelfsprekend uitermate nauwgezet te werk en hanteren daarbij unieke methoden voor het verzamelen van monsters. Dankzij onze investeringen in innovatie en uiterst geavanceerde technologie leveren onze wetenschappers snel en kosteneffectief resultaten aan. Unieke kenmerken van een schoeiselspoor op een plaats delict kan bijvoorbeeld op overtuigende wijze gekoppeld worden aan het schoeisel van een verdachte. Onze schoeiselservice is 24 uur per dag, 7 dagen per week beschikbaar, en identificeert binnen korte tijd via elektronische scanners in arrestantenlokalen schoeiselpatronen. Daarvoor wordt informatie opgevraagd in speciale databases en wordt mogelijke het verband gelegd met een gepleegd misdrijf in de omgeving. Dit levert achtergrondinformatie voor verdere analyse van het bewijsmateriaal, waarbij onze gespecialiseerde verbetering en geavanceerde fotografieservice gebruikt kan worden om het bewijs te onderbouwen. Via

vlotte, professionele verzameling en onderzoek kan een chemische en microscoopanalyse van glassplinters op kleding, in het haar of op gereedschap gekoppeld worden aan een verdachte met gebroken glas van een plaats delict. Wij kunnen snel vaststellen of het specifieke glas dat afkomstig is van de plaats delict is overgedragen op personen die op dat moment in de buurt waren. Waar verfsporen worden aangetroffen op voorwerpen of verdachten, kunnen die microscopisch en chemisch vergeleken worden met controlemonsters van de verf zodat kan worden vastgesteld of dergelijke monsters een gemeenschappelijke herkomst hebben.

Vergelijking van complex vezelmateriaal wordt vaak genegeerd als mogelijkheid om een verdachte van een misdrijf te koppelen omdat het hoge kosten met zich meebrengt en veel tijd kost. Om het tegendeel te bewijzen begeben wij ons in de voorhoede van automatisering en werken met een uniek tapesysteem, Tape-iT™. Dit systeem maakt het werk van een agent op de plaats delict een stuk eenvoudiger en verbetert de bruikbaarheid van vezelmateriaal voor het opsporingsonderzoek. Een stuk gereedschap, zoals een schroevendraaier, krijgt een uniek, microscopisch klein kenmerk als het in contact komt met een harde oppervlakte. Binnen het kader van een plaats delict kan dit kenmerk overtuigend bewijs leveren dat een specifiek stuk gereedschap het spoor heeft achtergelaten. Door te werken met gereedschappen, of afgietsels

van gereedschappen, kunnen onze specialisten verbanden leggen tussen kenmerken op de plaats delict en gereedschappen die deze kenmerken naar men aanneemt hebben achtergelaten. Als een geweer wordt afgevuurd, komen restdeeltjes van de primer, stuwmiddel, kogel en patroon terecht op oppervlakten binnen drie meter van het geweer. Deze zogeheten 'schotresten' hebben een zeer kenmerkende samenstelling en geven een specifiek beeld onder de microscoop. Indien schotresten op een verdachte worden aangetroffen, kunnen deze worden vergeleken met die in lege kogelpatronen, pistolen of op de kleding van een slachtoffer, zodat mogelijk een verdachte kan worden gekoppeld aan een plaats delict. Met behulp van geavanceerde chemische technieken kunnen onze experts bovendien minuscule sporen van chemicaliën identificeren. Bij onderzoek naar brand kunnen sporen van brandversnellers snel worden gevonden. Bij zedenmisdrijven kunnen sporen van glijmiddel in een uitstrijkje van de intieme delen gebruikt worden om het verslag van het gebeurde van ofwel het slachtoffer ofwel de verdachte te bevestigen. Wij vertrouwen op de vaardigheid, innovatieve aanpak en zeer uitgebreide ervaring van ons grote team van deskundigen, die verspreid over meerdere locaties in het VK hun werk doen, voor snelle, nauwkeurige, robuuste en kostenefficiënte forensische resultaten. In de meest complexe onderzoeken zijn wij in staat het krachtigste bewijs te leveren.



Voor meer informatie in alle discretie kunt u contact opnemen met:

Pim Volkers
Verilabs Nederland BV
071 528 46 96
info@verilabs.nl

(voor spoed 24 uur per dag 7 dagen per week
bel 06 51 551 554)

